

Samenwerkingsverbanden PO Passend Primair Onderwijs

Processchema's Plaatsing & Verplaatsing



VASTGESTELD

DOOR HET BESTUUR OP

13 FEBRUARI 2023

Westelijke Mijnstreek PO-3104

Maastricht-Heuvelland PO-3105

Parkstad PO-3106



TOELICHTING

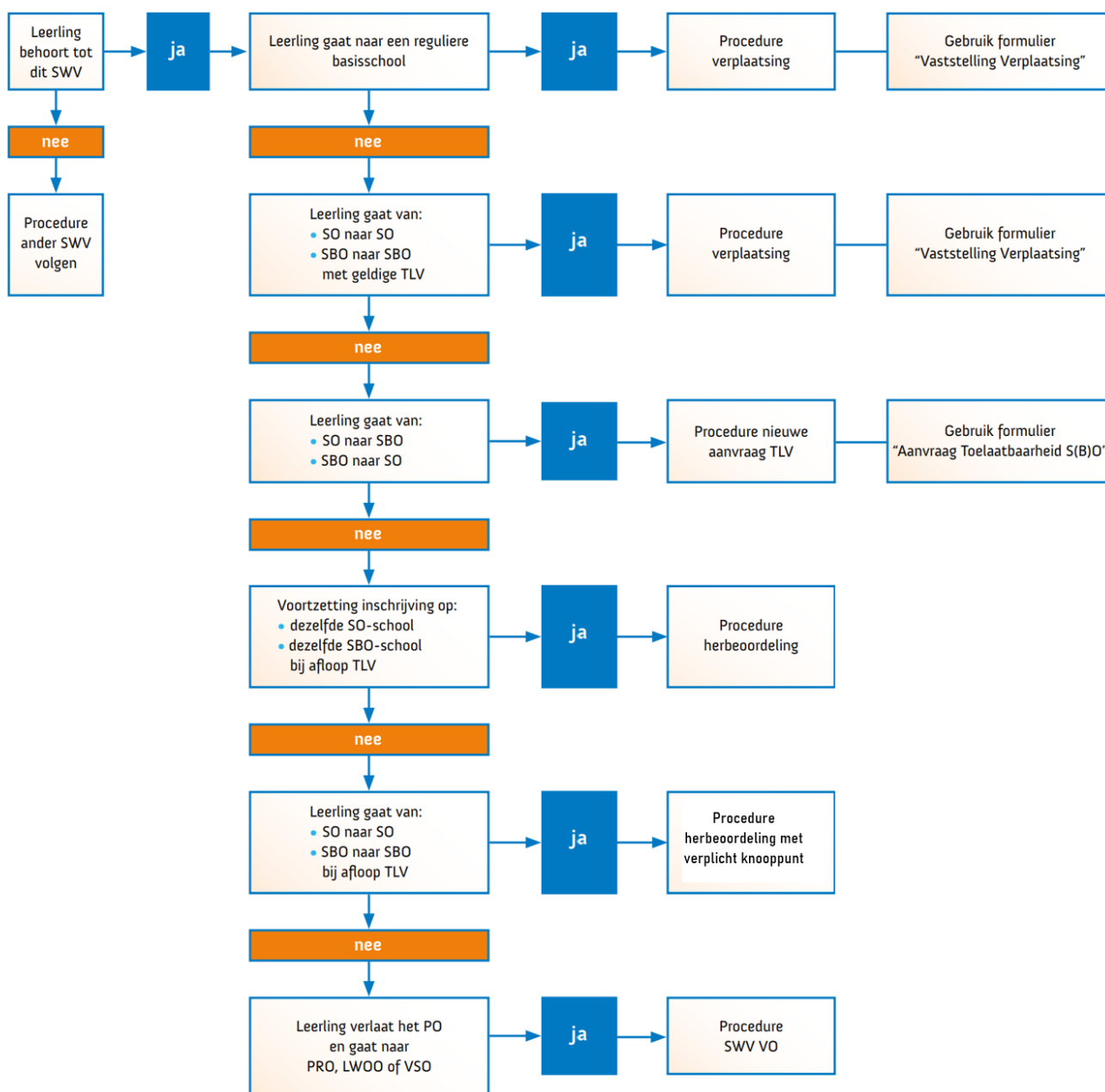
Schema 1: biedt een algemeen overzicht van mogelijke situaties en de daarbij passende procedure.
Schema 2 en 3: geven de processtappen en -voorwaarden weer bij een (mogelijke) aanvraag TLV S(B)O.

Niet opgenomen in deze bijlage:

- Werkafspraken bij korttijdelijke (ver)plaatsing;
- Pragmatische werkafspraken onderwijs tijdens behandeling en/of zorg.

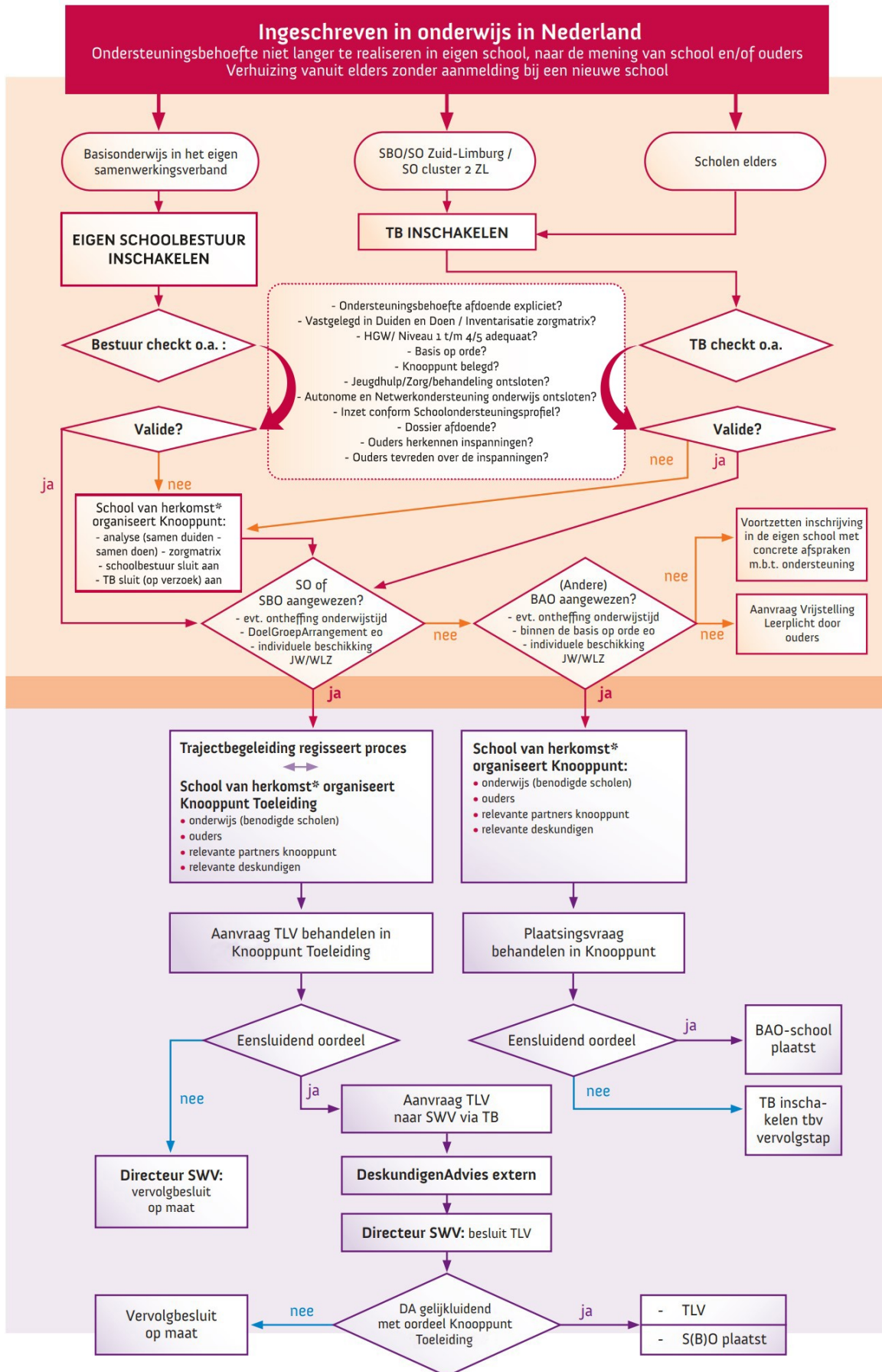
Dit betreft (ver)plaatsingen zonder (wijziging van) schoolinschrijving. Deze afspraken zijn nader uitgewerkt in en vormen separaat onderdeel van het vademecum.

SCHEMA 1 - ALGEMEEN OVERZICHT





SCHEMA 2 - PROCES BIJ (VOORGENOMEN) AANVRAAG TLV S(B)O IN HET GEVAL DAT DE LEERLING AL IS INGEGSCHREVEN IN ONDERWIJS IN NEDERLAND



*Igv school elders: TB adviseert ouder mbt schriftelijke aanmelding



SCHEMA 3 - PROCES BIJ (VOorgenomen) AANVRAAG TLV S(B)O IN HET GEVAL DAT DE LEERLING NOG NIET IS INGEGESCHREVEN IN ONDERWIJS IN NEDERLAND

